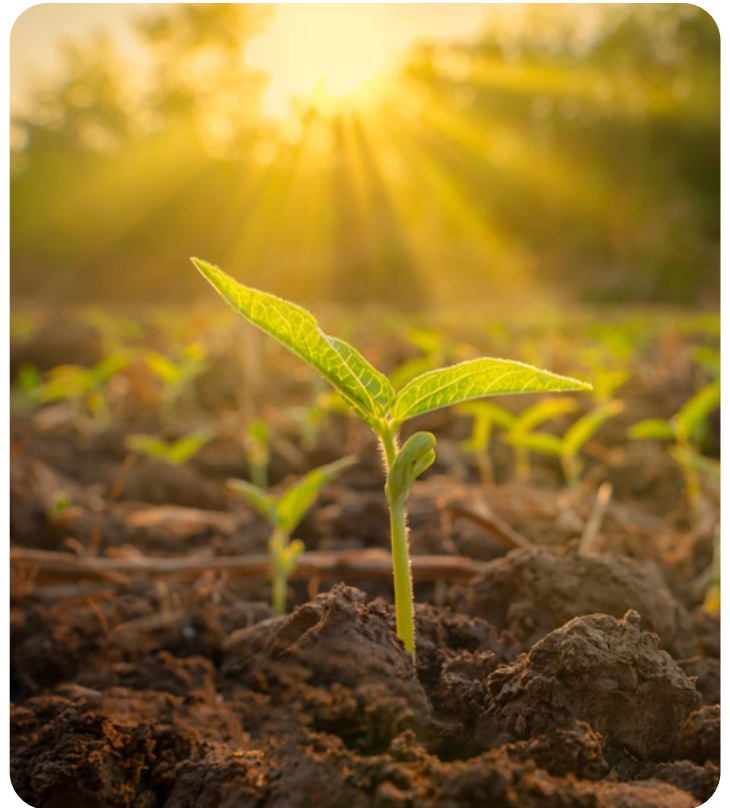


Análisis del Ciclo de Vida mediante SimaPro:

Cada vez más organizaciones utilizan la metodología del Análisis de Ciclo de Vida (ACV) para reducir la huella ambiental de sus productos y servicios, y elaborar Declaraciones Ambientales de Producto (DAP). SimaPro es la herramienta software más utilizada para el desarrollo de estos estudios. Esta formación intensiva te permitirá desarrollar estudios de ACV utilizando SimaPro, y dispondrás de una licencia temporal de SimaPro Developer para practicar y profundizar en los contenidos del curso.



CURSO PRÁCTICO PRESENCIAL

En caso de no llegar a la asistencia mínima, Anthesis Lavola se reserva el derecho de cancelar el curso con antelación o cambiar la modalidad a virtual.

22, 23, 34, 35 Y 26 DE ABRIL DE 2024 DE 9 A 13 H
CON PAUSA CAFÉ

C/ RAMBLA CATALUNYA, 6, 08007 BARCELONA
OFICINAS DE LAVOLA

OBJETIVOS DEL CURSO

- Adquirir los conceptos necesarios para desarrollar estudios de ACV y saber cómo utilizar los resultados para la mejora ambiental de productos, servicios y organizaciones.
- Utilizar el software SimaPro para modelar el ciclo de vida de productos, servicios o procesos, y obtener y analizar los resultados de impacto.
- Conocer los últimos desarrollos metodológicos para la aplicación del ACV en procesos de ecoetiquetado (Huella Ambiental de Producto, Declaraciones Ambientales de Producto, Huella de Carbono, Huella Hídrica, etc.)
- Proporcionar al alumno ejercicios extra para que pueda continuar su formación en casa aprovechando la licencia training.

PERSONAL A QUIEN VA DIRIGIDO

Este curso va dirigido a todos los sectores profesionales interesados en implementar la metodología de análisis del ciclo de vida, mediante la utilización del software SimaPro:

Profesionales del ámbito de la consultoría, la ingeniería y/o el diseño industrial.

- Consultores y desarrolladores de líneas de negocio de economía circular
- Técnicos y responsables de la administración pública, relacionados con el medio ambiente.

- Empresarios, directivos y responsables técnicos de empresas con interés en reducir impacto ambiental.
- Estudiantes de grado, máster y doctorado, que quieran formarse cualificadamente en este campo.
- Personal de investigación y personal docente de universidades e instituciones educativas.
- El quinto día va dirigido a perfiles que quieran ampliar sus conocimientos de ACV y SimaPro con su aplicación para una Declaración Ambiental de Producto (DAP) y un Ciclo de Vida de Costes (LCC).

20 HORAS DE CURSO PRESENCIAL
+ 2 HORAS DE SOPORTE INDIVIDUAL
+ 3 EJERCICIOS PARA PRACTICAR (en casa)

CONVIÉRTETE EN UN EXPERTO CON UNA SESIÓN MÁS

[5ª sesión]

- Ahora ofrecemos un día más de curso (opcional) con el que el usuario podrá ir un poco más allá en sus conocimientos.
- ¿Cómo realizar una Declaración Ambiental de Producto en SimaPro? Con esta sesión extra vas a acceder a estos conocimientos.

PRECIO

El precio de la formación, que incluye licencia temporal de 1 mes y diploma acreditativo, es de:

- Asistencia a todo el curso (5 sesiones): 980 € (IVA incluido)
- Asistencia a 4 sesiones: 780 € (IVA incluido)
- Asistencia a 3 sesiones: 600 € (IVA incluido)
- Asistencia a 2 sesiones: 420 € (IVA incluido)
- Asistencia a 1 sesión: 220 € (IVA incluido)*

*Se recomienda asistir al 5ª sesión en caso de haber realizado el curso anteriormente o ya tener conocimientos teóricos y prácticos con SimaPro.

ANÁLISIS DEL CICLO DE VIDA: CONCEPTOS, NORMATIVA Y APLICACIONES

- **Presentación del curso e introducción a la metodología del ACV: conceptos clave (unidad funcional, flujos, límites, asignación de cargas, etc.)**
- **Campos de aplicación:**
 - Ecodiseño: identificación de potenciales puntos críticos y reducción desde su diseño
 - Ecoetiquetas (tipo I, II y III): especial atención a Declaraciones Ambientales de Producto
 - Huella de carbono (de organizaciones -ISO 14064- y de productos -PAS 2050, ISO 14067-)
 - ACV social y económico (Social-LCA) y LCC (Life Cycle Costing)
- **Marco de referencia de la metodología de ACV: ISO 14040, ISO 14044, ILCD Handbook**
- **Definición y exposición de las distintas fases de un ACV según ISO 14040**
 - Definición de objetivo y alcance
 - Análisis de inventario de procesos
 - Evaluación del impacto: clasificación, caracterización, agrupación, ponderación, normalización
 - Interpretación de los resultados
 - Diferentes modelos de ACV: Enfoque atribucional vs consecuencial
- **Comparativa entre diferentes Metodologías de impacto: CML, ReCiPe, IPCC GWP 2013 Water footprint, etc.**
 - Mid-point vs End-Point
 - Single vs multi indicador
 - Individualist, Hierarchist, Egalitarian
- **Ejercicios prácticos guiados:**
 - CASO PRÁCTICO 0: Conceptos básicos del ACV

SESIÓN GUIADA POR SIMAPRO

- **El universo SimaPro (Modalidades, licencias, contrato de servicio, Report Maker, Share, Collect y Flow)**
- **SimaPro, un software con una base de datos**
- **Interfaz del programa SimaPro, según ISO 14044**
- **Introducción de la información del inventario:**
 - Procesos: unit process U vs system process S
 - Fases del producto: montaje, ciclo de vida
- **Presentación e interpretación de resultados: Analizar, Red/Árbol y comparar**
- **Análisis de sensibilidad, uso de parámetros**
- **Intercambio de datos:**
 - Importar y exportar procesos, proyectos, bases de datos.

CASOS PRÁCTICOS I Y II

- **Sesión totalmente práctica mediante ejercicios guiados:**
 - CASO PRÁCTICO 1: Crear un proceso en SimaPro
 - CASO PRÁCTICO 2: Crear un montaje en SimaPro
 - CASO PRÁCTICO 3: Crear una metodología en SimaPro
 - CASO PRÁCTICO 4: Modelización de un producto complejo
 - CASO PRÁCTICO 5: Aplicación de Escenarios a un modelo
 - CASO PRÁCTICO 6: Comparación de escenarios – análisis de sensibilidad

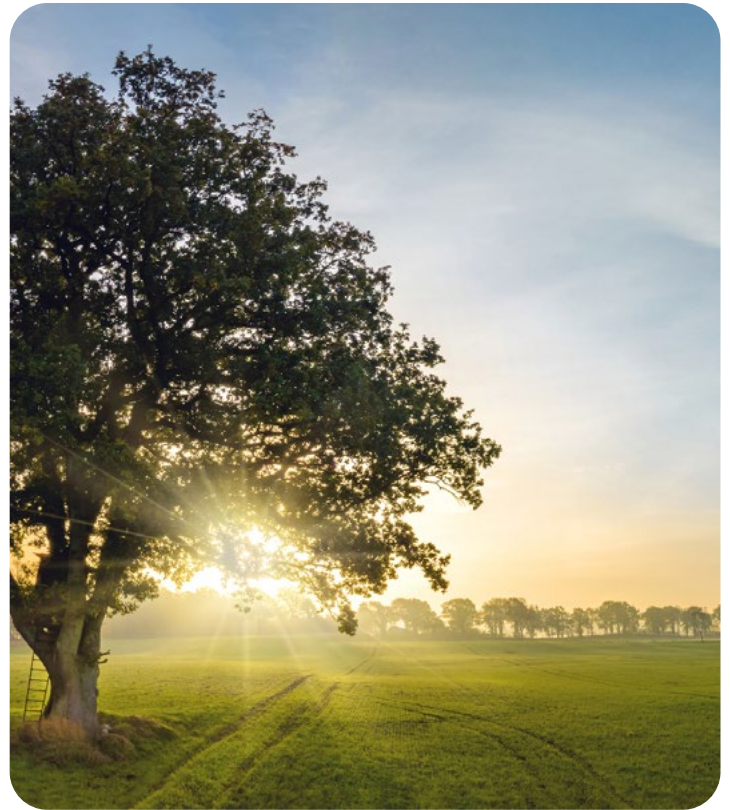
DECLARACIONES AMBIENTALES DE PRODUCTO

- **Sesión teórico-práctica mediante un ejercicio:**
 - Contexto normativo de un producto para el desarrollo de una DAP para un producto de la Construcción
 - Práctica de la aplicación de una DAP a un producto de la construcción.

Análisis del Ciclo de Vida mediante SimaPro:

Cada vez más organizaciones utilizan la metodología del Análisis de Ciclo de Vida (ACV) para reducir la huella ambiental de sus productos y servicios, y elaborar Declaraciones Ambientales de Producto (DAP). SimaPro es la herramienta software más utilizada para el desarrollo de estos estudios. Esta formación intensiva te permitirá desarrollar estudios de ACV utilizando SimaPro, y dispondrás de una licencia temporal de SimaPro Developer para practicar y profundizar en los contenidos del curso.

CURSO PRÁCTICO PRESENCIAL



En caso de no llegar a la asistencia mínima, Anthesis Lavola se reserva el derecho de cancelar el curso con antelación o cambiar la modalidad a virtual.

6, 7, 8, 9 Y 10 DE MAYO DE 2024 DE 9 A 13 H
CON PAUSA CAFÉ

C/ GRAN VÍA, 63, 28013 MADRID
OFICINAS DE LAVOLA

OBJETIVOS DEL CURSO

- Adquirir los conceptos necesarios para desarrollar estudios de ACV y saber cómo utilizar los resultados para la mejora ambiental de productos, servicios y organizaciones.
- Utilizar el software SimaPro para modelar el ciclo de vida de productos, servicios o procesos, y obtener y analizar los resultados de impacto.
- Conocer los últimos desarrollos metodológicos para la aplicación del ACV en procesos de ecoetiquetado (Huella Ambiental de Producto, Declaraciones Ambientales de Producto, Huella de Carbono, Huella Hídrica, etc.)
- Proporcionar al alumno ejercicios extra para que pueda continuar su formación en casa aprovechando la licencia training.

PERSONAL A QUIEN VA DIRIGIDO

Este curso va dirigido a todos los sectores profesionales interesados en implementar la metodología de análisis del ciclo de vida, mediante la utilización del software SimaPro:

Profesionales del ámbito de la consultoría, la ingeniería y/o el diseño industrial.

- Consultores y desarrolladores de líneas de negocio de economía circular
- Técnicos y responsables de la administración pública, relacionados con el medio ambiente.

- Empresarios, directivos y responsables técnicos de empresas con interés en reducir impacto ambiental.
- Estudiantes de grado, máster y doctorado, que quieran formarse cualificadamente en este campo.
- Personal de investigación y personal docente de universidades e instituciones educativas.
- El quinto día va dirigido a perfiles que quieran ampliar sus conocimientos de ACV y SimaPro con su aplicación para una Declaración Ambiental de Producto (DAP) y un Ciclo de Vida de Costes (LCC).

20 HORAS DE CURSO PRESENCIAL
+ 2 HORAS DE SOPORTE INDIVIDUAL
+ 3 EJERCICIOS PARA PRACTICAR (en casa)

CONVIÉRTETE EN UN EXPERTO CON UNA SESIÓN MÁS

[5ª sesión]

- Ahora ofrecemos un día más de curso (opcional) con el que el usuario podrá ir un poco más allá en sus conocimientos.
- ¿Cómo realizar una Declaración Ambiental de Producto en SimaPro? Con esta sesión extra vas a acceder a estos conocimientos.

PRECIO

El precio de la formación, que incluye licencia temporal de 1 mes y diploma acreditativo, es de:

- Asistencia a todo el curso (5 sesiones): **980 €** (IVA incluido)
- Asistencia a 4 sesiones: **780 €** (IVA incluido)
- Asistencia a 3 sesiones: **600 €** (IVA incluido)
- Asistencia a 2 sesiones: **420 €** (IVA incluido)
- Asistencia a 1 sesión: **220 €** (IVA incluido)*

*Se recomienda asistir al 5ª sesión en caso de haber realizado el curso anteriormente o ya tener conocimientos teóricos y prácticos con SimaPro.

ANÁLISIS DEL CICLO DE VIDA: CONCEPTOS, NORMATIVA Y APLICACIONES

- **Presentación del curso e introducción a la metodología del ACV: conceptos clave (unidad funcional, flujos, límites, asignación de cargas, etc.)**
- **Campos de aplicación:**
 - Ecodiseño: identificación de potenciales puntos críticos y reducción desde su diseño
 - Ecoetiquetas (tipo I, II y III): especial atención a Declaraciones Ambientales de Producto
 - Huella de carbono (de organizaciones -ISO 14064- y de productos -PAS 2050, ISO 14067-)
 - ACV social y económico (Social-LCA) y LCC (Life Cycle Costing)
- **Marco de referencia de la metodología de ACV: ISO 14040, ISO 14044, ILCD Handbook**
- **Definición y exposición de las distintas fases de un ACV según ISO 14040**
 - Definición de objetivo y alcance
 - Análisis de inventario de procesos
 - Evaluación del impacto: clasificación, caracterización, agrupación, ponderación, normalización
 - Interpretación de los resultados
 - Diferentes modelos de ACV: Enfoque atribucional vs consecuencial
- **Comparativa entre diferentes Metodologías de impacto: CML, ReCiPe, IPCC GWP 2013 Water footprint, etc.**
 - Mid-point vs End-Point
 - Single vs multi indicador
 - Individualist, Hierarchist, Egalitarian
- **Ejercicios prácticos guiados:**
 - CASO PRÁCTICO 0: Conceptos básicos del ACV

SESIÓN GUIADA POR SIMAPRO

- **El universo SimaPro (Modalidades, licencias, contrato de servicio, Report Maker, Share, Collect y Flow)**
- **SimaPro, un software con una base de datos**
- **Interfaz del programa SimaPro, según ISO 14044**
- **Introducción de la información del inventario:**
 - Procesos: unit process U vs system process S
 - Fases del producto: montaje, ciclo de vida
- **Presentación e interpretación de resultados: Analizar, Red/Árbol y comparar**
- **Análisis de sensibilidad, uso de parámetros**
- **Intercambio de datos:**
 - Importar y exportar procesos, proyectos, bases de datos.

CASOS PRÁCTICOS I Y II

- **Sesión totalmente práctica mediante ejercicios guiados:**
 - CASO PRÁCTICO 1: Crear un proceso en SimaPro
 - CASO PRÁCTICO 2: Crear un montaje en SimaPro
 - CASO PRÁCTICO 3: Crear una metodología en SimaPro
 - CASO PRÁCTICO 4: Modelización de un producto complejo
 - CASO PRÁCTICO 5: Aplicación de Escenarios a un modelo
 - CASO PRÁCTICO 6: Comparación de escenarios – análisis de sensibilidad

DECLARACIONES AMBIENTALES DE PRODUCTO

- **Sesión teórico-práctica mediante un ejercicio:**
 - Contexto normativo de un producto para el desarrollo de una DAP para un producto de la Construcción
 - Práctica de la aplicación de una DAP a un producto de la construcción.